

Аномалије и клинички преглед дојки

Проф. Радан Џодић



Клинички преглед дојки

Разлози за клинички преглед дојки

- развојна аномалија,
- повреда,
- бол у дојци,
- запаљење,
- влажење из брадавице,
- тумор у дојци,
- Наследни рак дојке
- увећање лимфних чворова пазушне јаме,
- постојање метастаза непознатог порекла,
- систематски преглед,
- праћење лечених болесника од рака дојке.

Европски тип дојки



Негроидни – крушколики – тип дојки



Сплъштени тип дојки



Ромски тип дојки



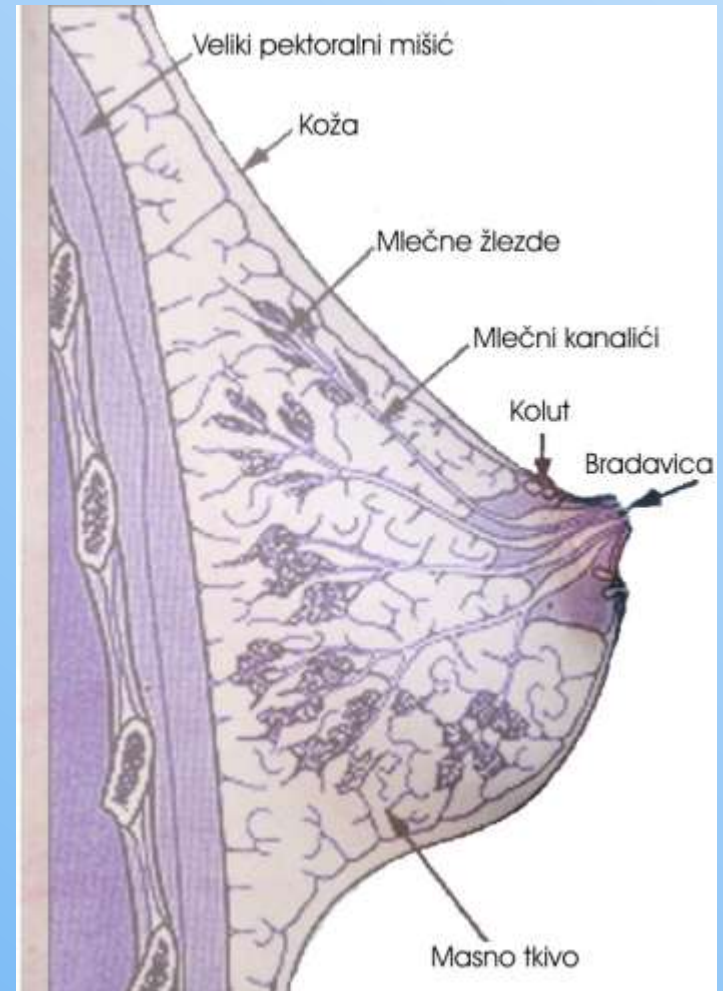
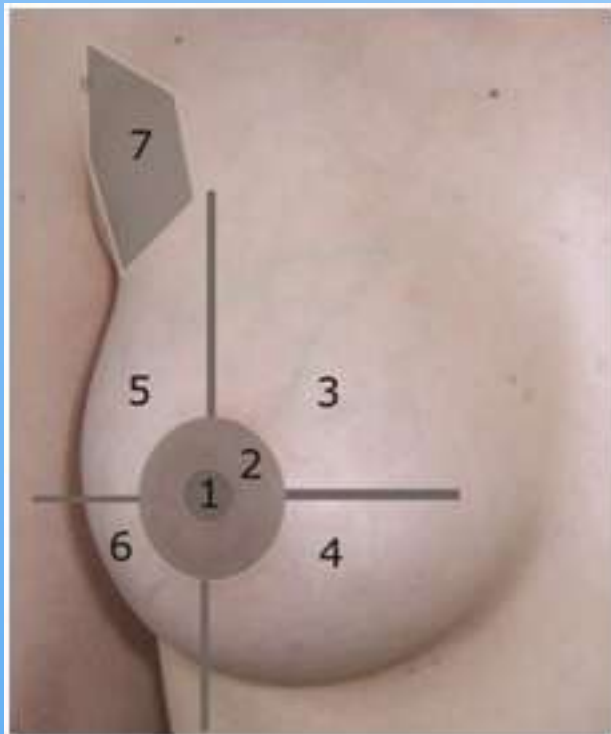
Најчешћи изглед дојки



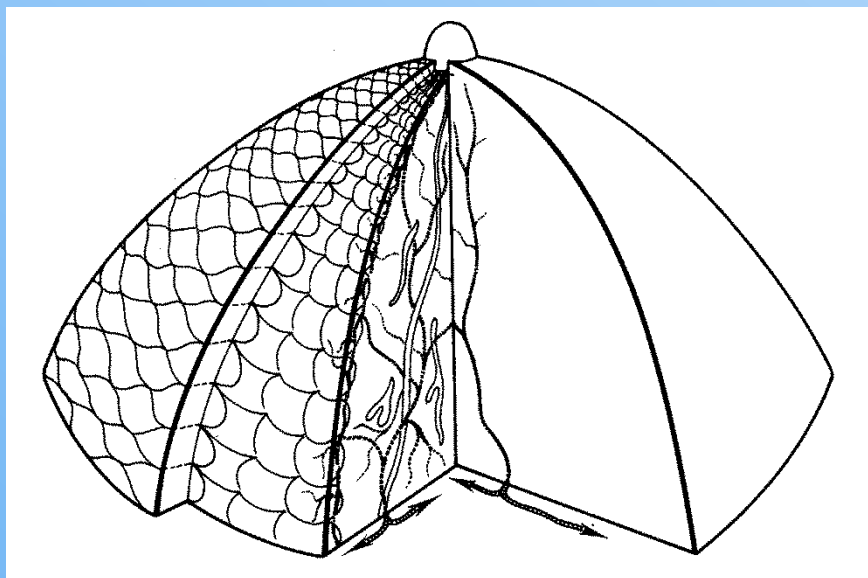
Изглед ареоле и мамиле



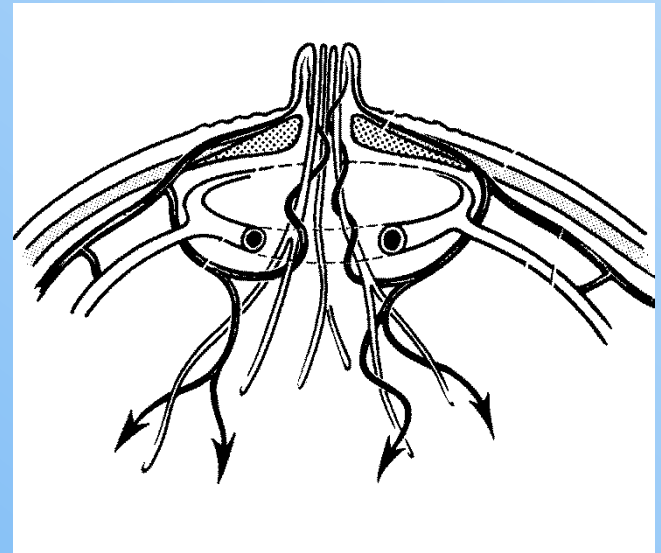
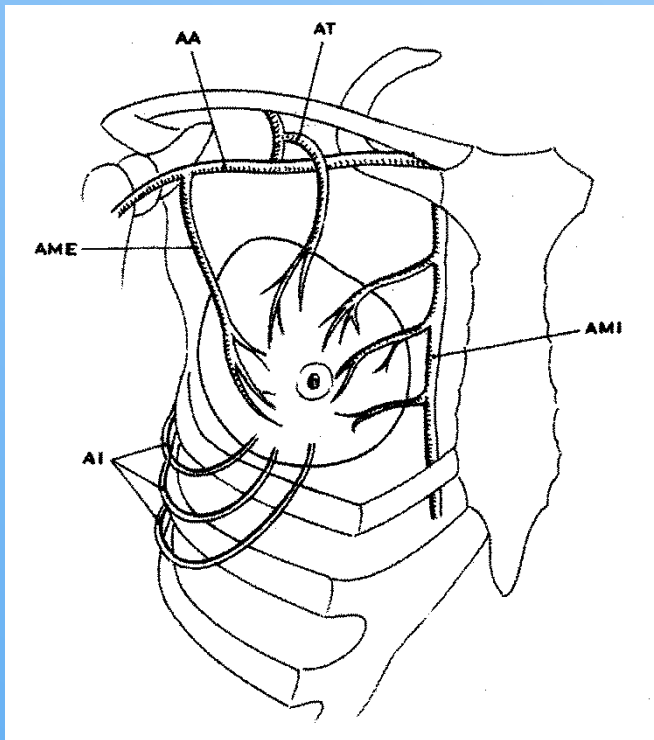
Подела дојке по регијама



Схематски приказ грађе дојке



Васкуларизација дојке и АМП



Амастија



Амазија



Хипоплазија дојки



Изразита асиметрија дојки која захтева корекцију



Асиметрија дојки



Прекобројна дојка и мамила



Прекобројна ареола и мамила



Полителија



Аберантна дојка у аксиларном продужетку



Хипертрофичне дојке



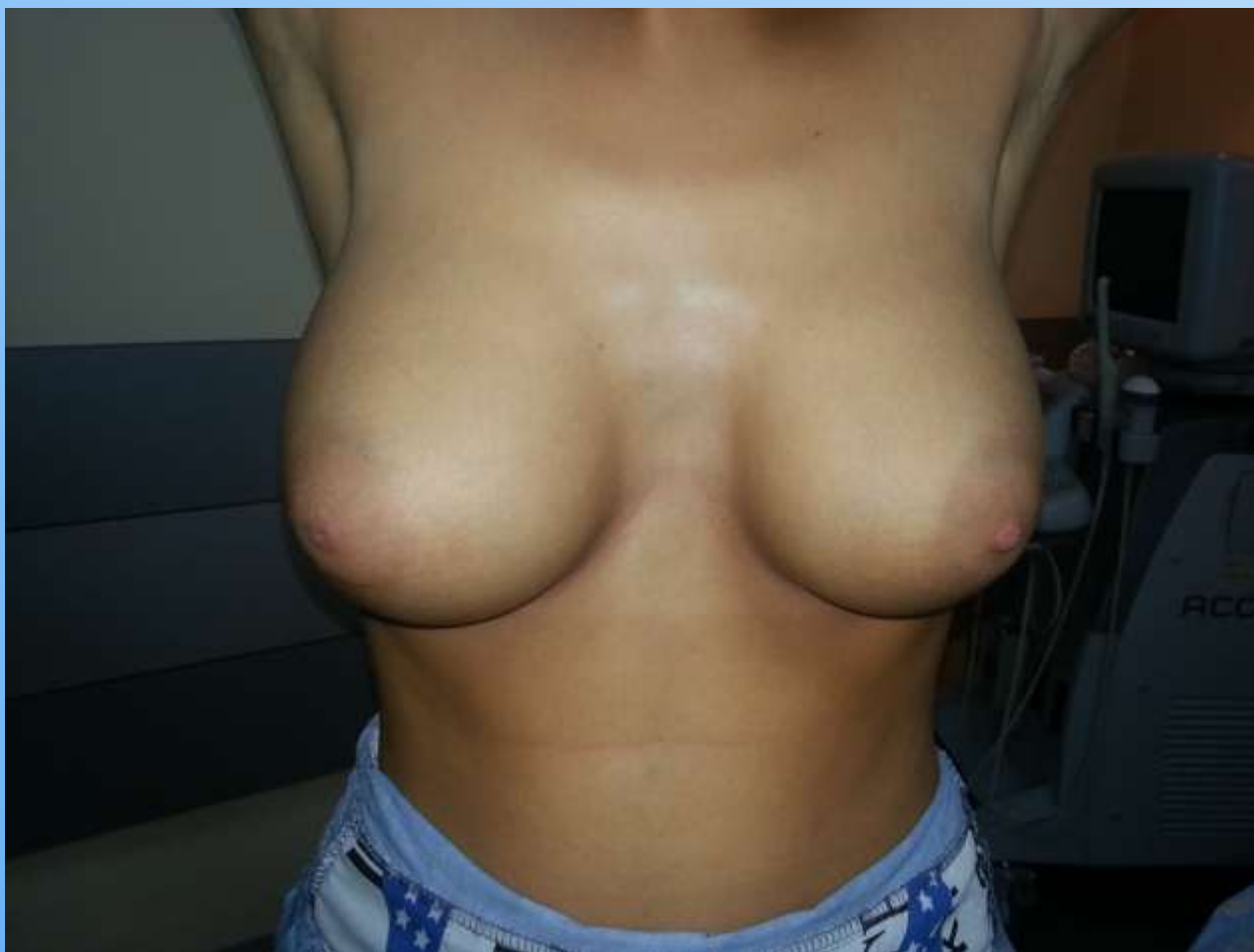
Гинекомастија



Инспекција



Инспекција



Инспекција у лежећем положају



Инспекција



Инспекција



Видљив тумор са патолошком
прокрвљеношћу и ретрахованом мамилом



Хемангиом коже дојке



Увлачење леве мамиле



Paget-ова болест



Пасивно повлачење коже споја доњих квадраната



T4 c – инфилтрација зида грудног коша и коже дојке



Грубо деформисана дојка раком дојке



Знаци cancer mastitis-a



Узнапредовали рак дојке



Скирусни рак дојке



Егзулцерисани, инфламирани рак дојке



Узнапредовали саркомом дојке



Paget-ov карцином дојке код мушкарца



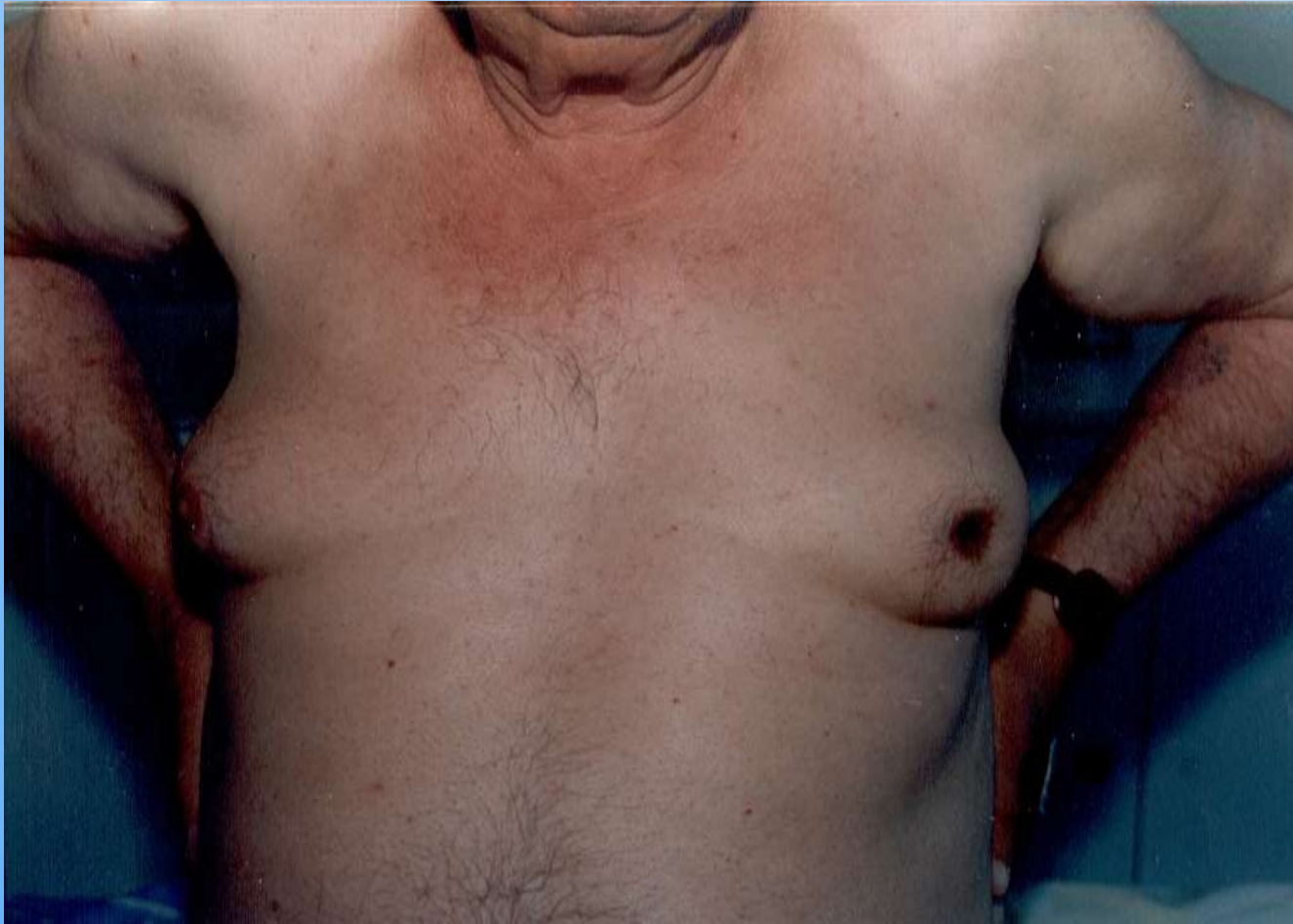
Узнапредовали рак дојке код мушкарца са инфилтрацијом коже и зида грудног коша



Узнапредовали рак дојке код мушкарца са инфилтрацијом коже и зида грудног коша



Рак дојке на терену гинекомастије са увлачењем леве брадавице



ФИЗИКАЛНИ ПРЕГЛЕД ДОЈКИ

Палпација почиње од наткључних јама



Преглед glandуларног ткива шакама



Изазивање пасивне тракције



Бимануелни преглед дојке



Преглед у лежећем положају



Преглед пазушне јаме



Преглед кажипрстом код секреције на мамилу



Мамарни дуктоскоп



ПРАЋЕЊЕ ПОСЛЕ ОБАВЉЕНОГ ЛЕЧЕЊА ЗБОГ РАКА ДОЈКЕ

Локални рецидив после МРМ



Мультипли локални рецидиви после МРМ





Едем руке трећег степена, елефантијаза



